

V. 첨부자료

1. 위치 및 현황
2. 공사범위 및 시설면적표

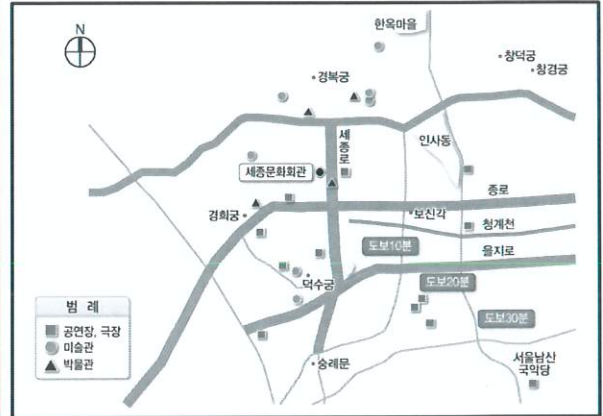
1. 위치 및 현황

1-1. 위치안내도

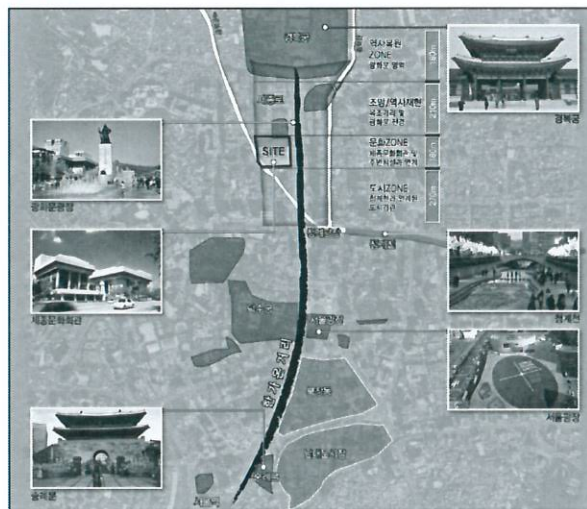
□ 광역입지분석



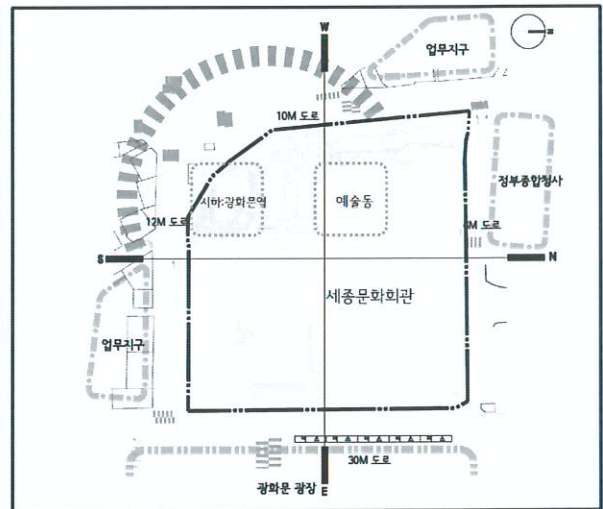
□ 인문환경분석



□ 위치도



□ 대자연환경 분석



□ 증축 위치 : 예술동 지하공간



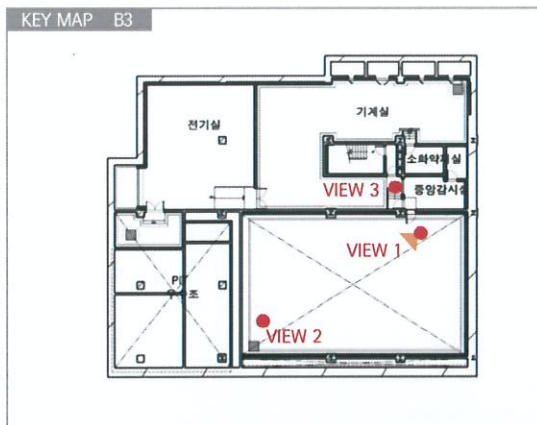
세종문화회관 예술동 지하 유휴공간을 증축
블랙박스 극장조성
광화문 지하철역 연결통로 설치

1-2. 현황분석

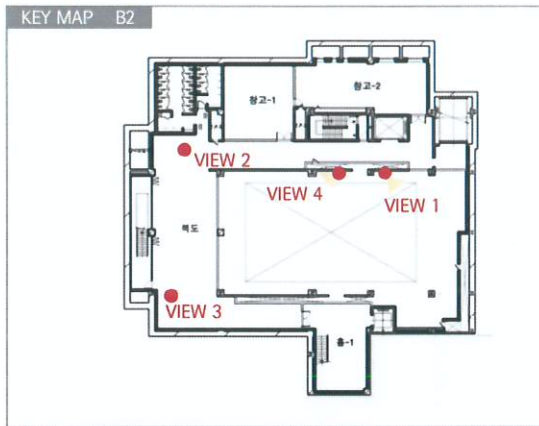
(1) 블랙박스극장 부분

현황 (계획)	위치	내용
PIT (블랙박스극장)	지하 1층~지하3층	- 골조만 시공된상태로 준공제외부분 - 출입구없음 : 피트부분을 제외하고 미시공 상태
창고 (공연지원시설)	지하1층	- 현 사무실로 사용중 - 마감상태 : 우드플로링과 패브릭벽마감으로 연습실로 활용가능
	지하2층	- 현 창고로 사용중 - 마감상태 : 최소한의 마감상태(바닥:비닐타일, 벽:수성페인트마감)로 차후 분장실 등 계획에 맞추어 다시 시공되어야 하는 부분
공용부	복도, 계단, 승강기, 화장실, 기계/전기실 등	- 완공된 상태 - 극장계획에 따른 재시공이 필요할 수 있음

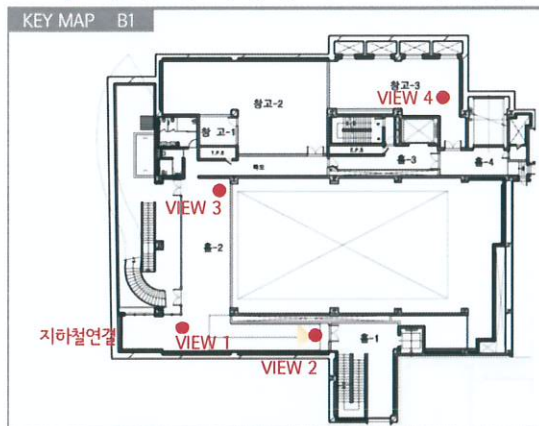
1) 지하3층 (전기/기계실, 극장피트)



2) 지하2층 (극장 무대레벨)



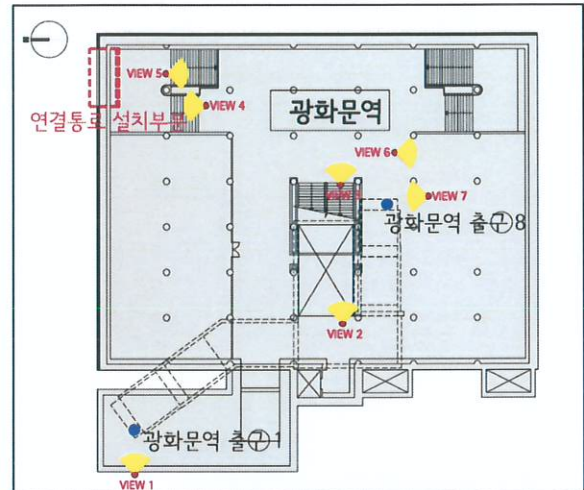
3) 지하3층 (극장 발코니석레벨)



(2) 지하철연결통로 부분 (광화문역)

- 광화문역 평면도 (1번, 8번 출구 방향)

VIEW 1



VIEW 2



VIEW 5



VIEW 3



VIEW 6



VIEW 4



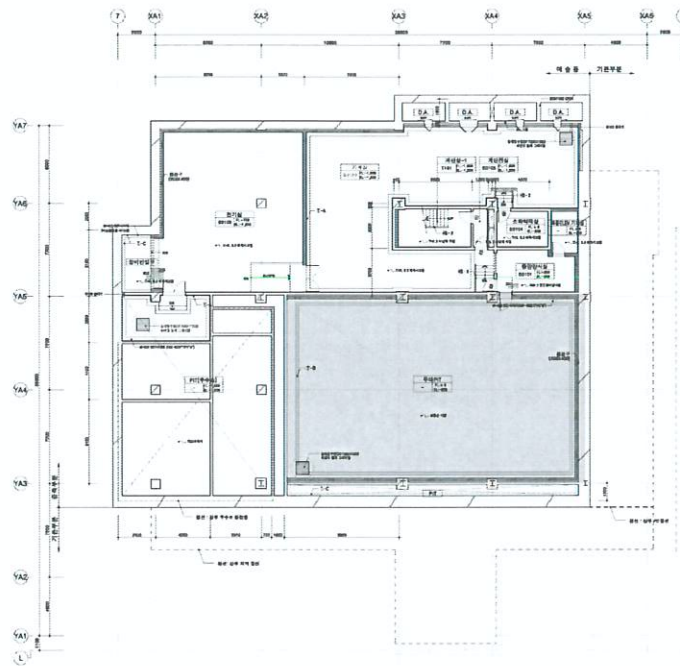
VIEW 7



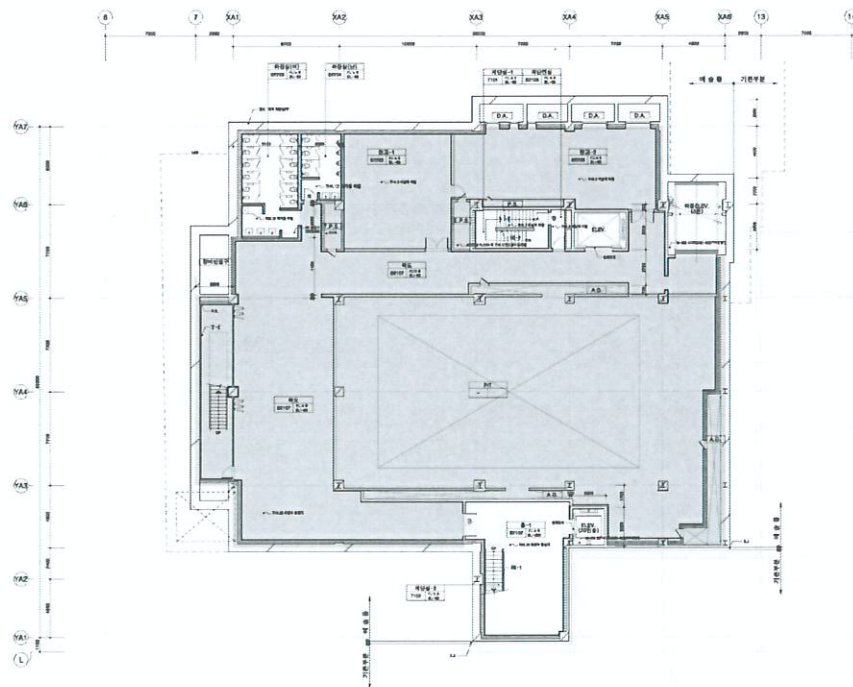
2. 공사범위 및 시설면적표

2-1. 공사범위 및 현황도

예술동 지하3층 현황도



예술동 지하2층 현황도

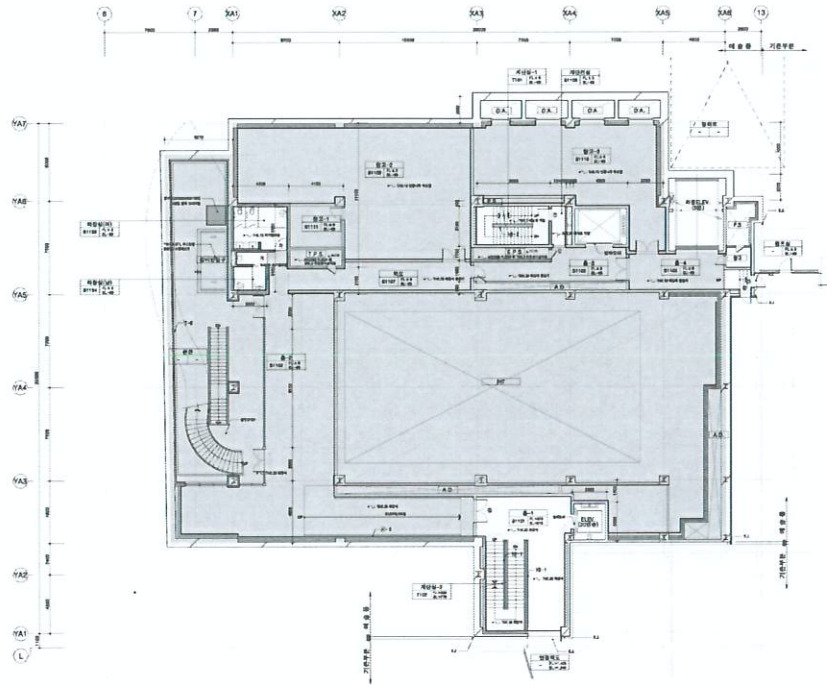


*범례

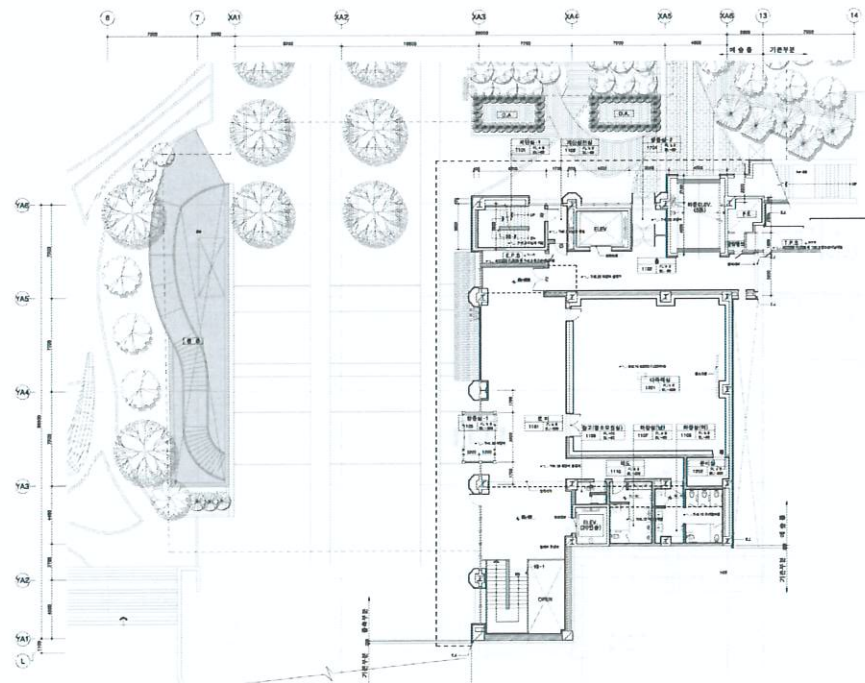


공사범위

예술동 지하1층 현황도



예술동 지상1층 현황도



*범례



공사범위

2-2. 시설면적표

층별	실 명	면적(m ²)	비고
B3	PIT	338	연면적불포함
	합 계	338	
B2	블랙박스극장	483	증축 475M2
	안내데스크	15	
	출연자대기실	30	극장지원시설
	무대감독실	15	
	분장실-1	23	
	분장실-2	19	
	화장실 및 샤워실-1	15	
	화장실 및 샤워실-2	13	
	세탁실	11	
	공용	464	복도, 계단 등
	지하철연결통로	50	증축 50M2
	합 계	1,138	
B2M	블랙박스극장(발코니석)	128	증축 128M2
	합 계	128	
B1	블랙박스극장(발코니석)	222	증축 215M2
	무대조정실	22	극장지원시설
	연습실-1	159	
	연습실-2	105	
	창고	14	
	공용	283	복도, 계단 등
	선큰	126	연면적 불포함
	합 계	931	
1F	썬큰상부	135	연면적불포함
	합 계	135	
총 계		2,670.00	증축면적 868 M2